

Herzlich willkommen zur



ADFC-Radreiseanalyse

Reisejahr 2022

ADFC & Fahrradtourismus

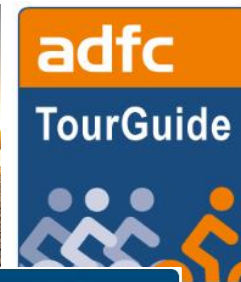
Interessenvertretung



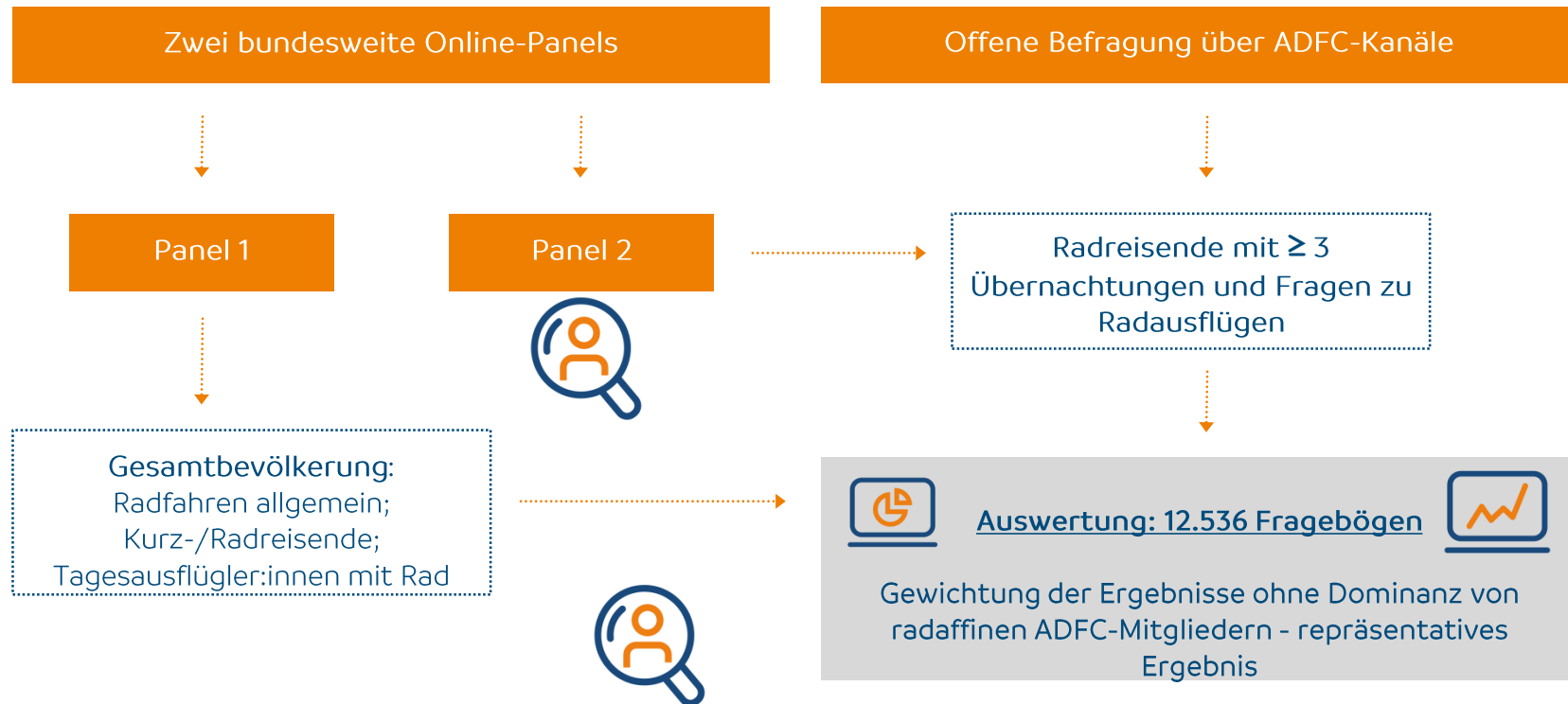
Fachliche Arbeit



Produkte & Services



Methodik: Repräsentative Onlineerhebung



Befragung ab 18 Jahre

Krisenfest

Radfahren im Alltag und auf Reisen ist auch nach der Pandemie beliebt.

- 76 % der deutschen Wohnbevölkerung fährt gelegentlich bis regelmäßig mit dem Rad (2021: 82 %).

Alltagswege



79 %

Ausflüge und Reisen



68 %

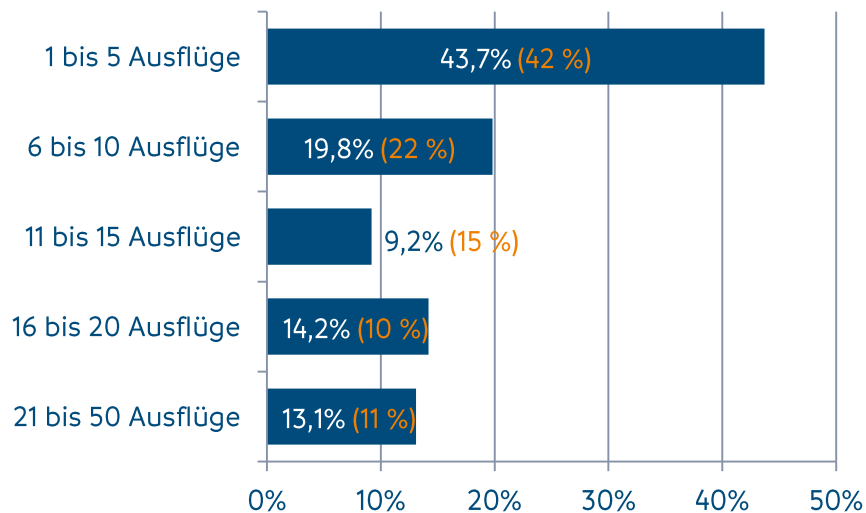
Sport



38 %

Die Gesamtanzahl der Tagesausflüge steigt

Rund 38 Mio. Bürger:innen haben 2022 mind. einen Tagesausflug mit dem Fahrrad unternommen.



Zahlen in Klammern: Vergleichswert 2021

Jede Person, die Tagesausflüge gemacht hat, unternahm im Durchschnitt **11,7 Tagesausflüge** (2021: 10,6).

Insgesamt wurden 2022 rund **445 Mio. Tagesausflüge** mit dem Fahrrad unternommen (2021: 442 Mio. Tagesausflüge).

Die Zahl der Radreisenden steigt weiter, erreicht jedoch noch nicht das Vor-Corona-Niveau von 2019



Rund 4,6 Mio. Menschen haben 2022 eine Radreise unternommen. Das entspricht einem Anteil von 6,6 % bezogen auf die deutsche Wohnbevölkerung.

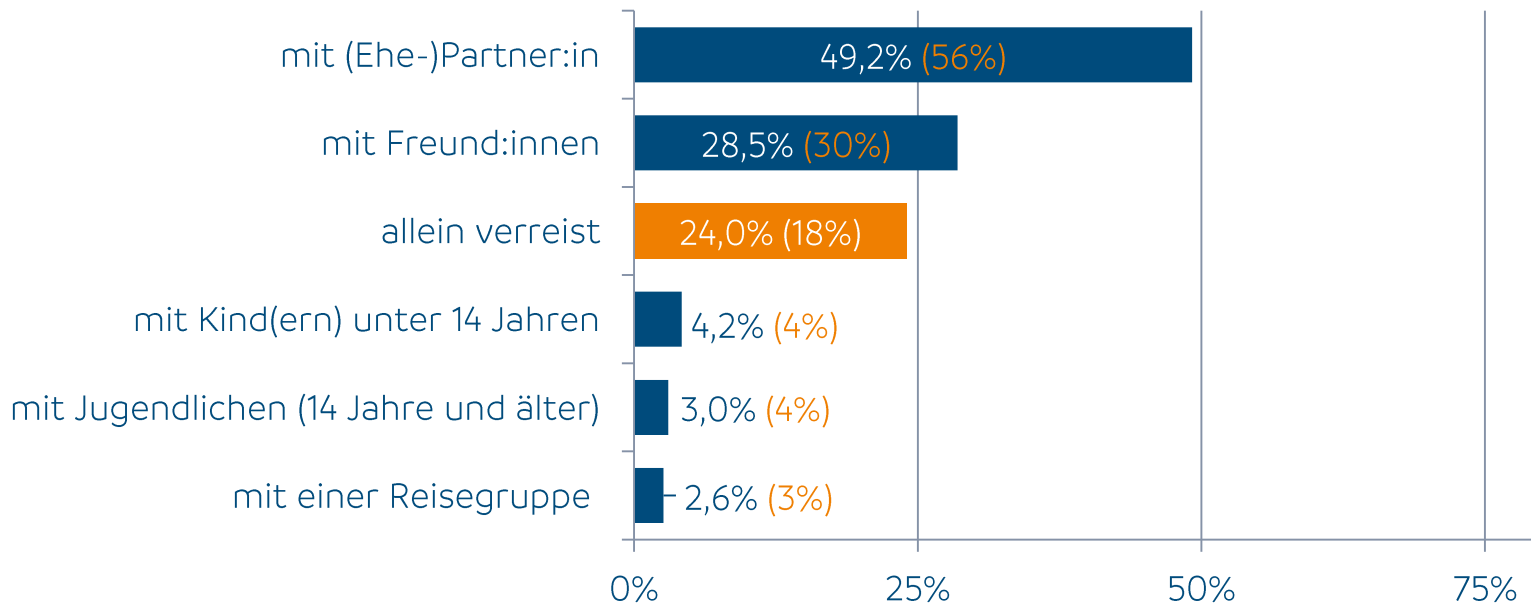
Radreisende machen wieder mehr Strecke



Mehr Radreisende wagen sich allein auf Tour

Mit wem haben Sie diese Reise unternommen?

(nur Radreisende; n=1,770)



Zahlen in Klammern: Vergleichswert 2021

Die Reise(-entscheidung) fällt früher im Jahr.

Reiseentscheidung

2022 fiel die Reiseentscheidung wieder früher (vergleichbar mit 2019).

Reisezeitraum

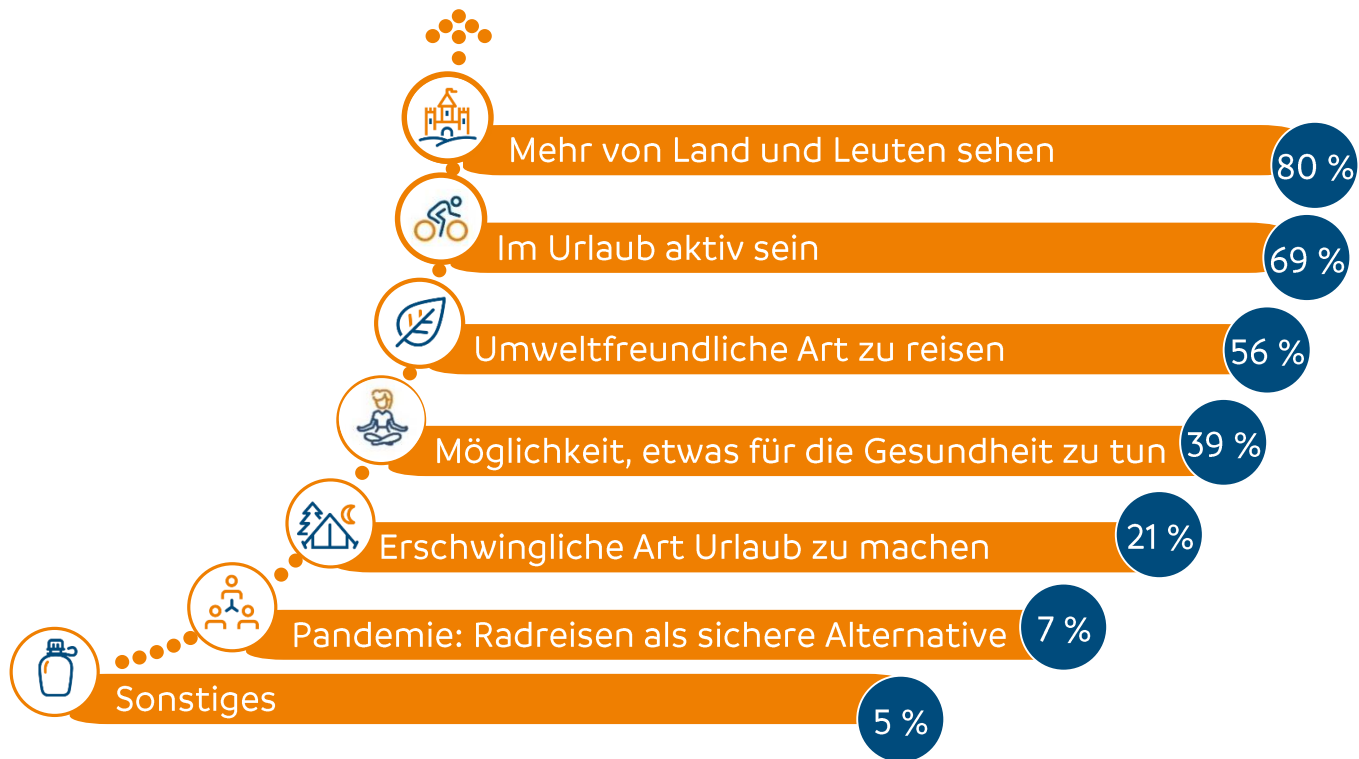
Radreisen werden wieder früher im Jahr angetreten (Mai, Juni; 2. Spitze im August).

Reiseorganisation

90,9 % komplett selbst organisiert;
9 % mit Hilfe eines Reiseveranstalters

Beweggründe für eine Radreise

Erschwingliche, umweltfreundliche und flexible Urlaubsgestaltung



Bahnnutzung

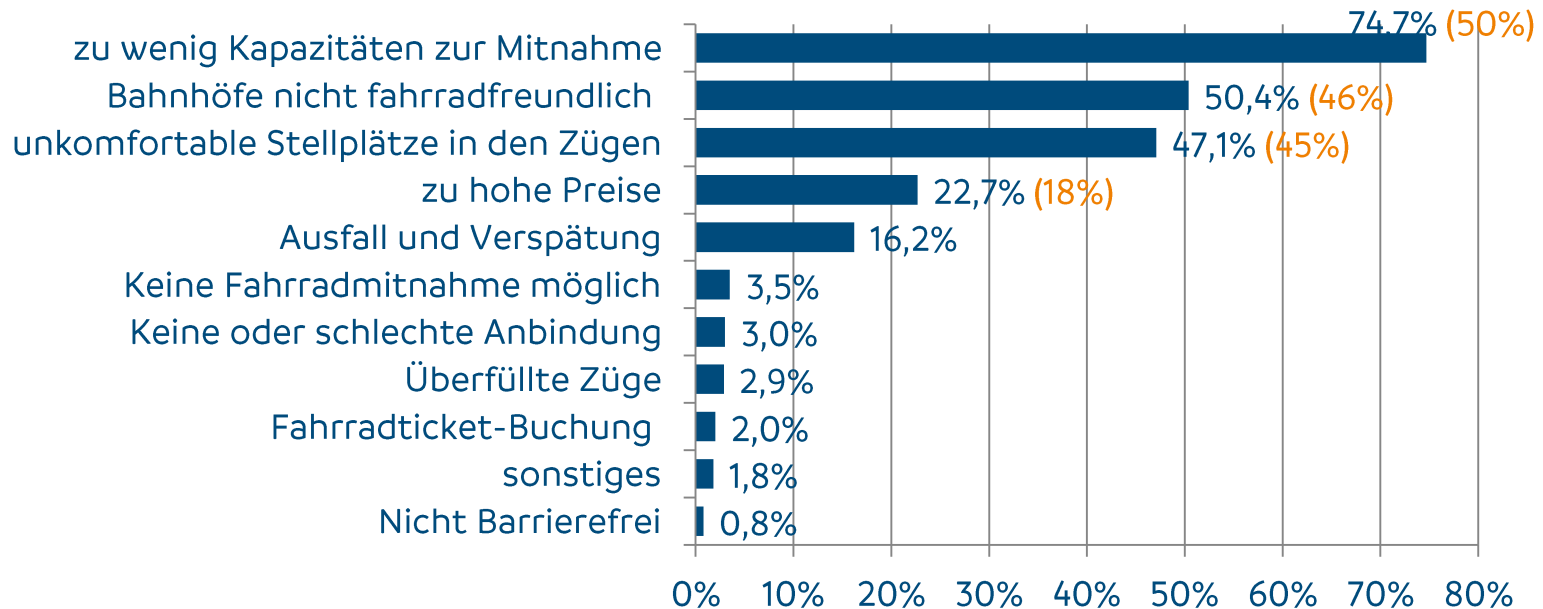
Bahnnutzung bei Tagesausflügler:innen und Radreisenden für die An- und Abreise steigt.

- 29 % der Tagesausflügler:innen nutzten Regional- und Fernverkehr für die Anreise (2021: 24 %).
- Für 53 % war das 9-Euro-Ticket ein Argument, um den Tagesausflug zu unternehmen.
- 40 % der Radreisenden nutzen für die Anreise zum Startpunkt ihrer Radreise die Bahn/den ÖV (2021: 35%). 37 % nutzten sie für die Abreise (2021: 33 %).

Zufriedenheit ÖV

Die Hälfte der Radreisenden ist mit der An- und Abreise mit ÖV unzufrieden.

Das bemängeln Radreisende bei der An- und Abreise mit ÖV:



Zahlen in Klammern: Vergleichswert 2021



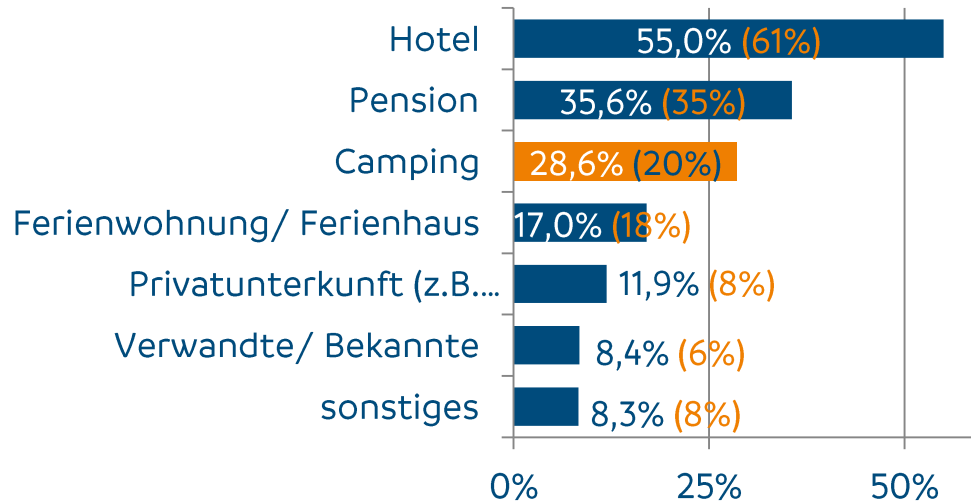
Radreisende wollen umweltfreundlich an- und abreisen.

Zur Steigerung der umweltfreundlichen Anreise mit der Bahn braucht es

- eine deutlich höhere Anzahl von Fahrradstellplätzen
- einen komfortablen Zugang zu den Fahrradabteilen
- eine erleichterte Abstellmöglichkeit der Fahrräder in den Zügen
- eine fahrradfreundliche und barrierefreie Gestaltung der Bahnhöfe

Camping gewinnt an Bedeutung bei Radreisenden

Knapp 30 % der Radreisenden übernachten auf Campingplätzen



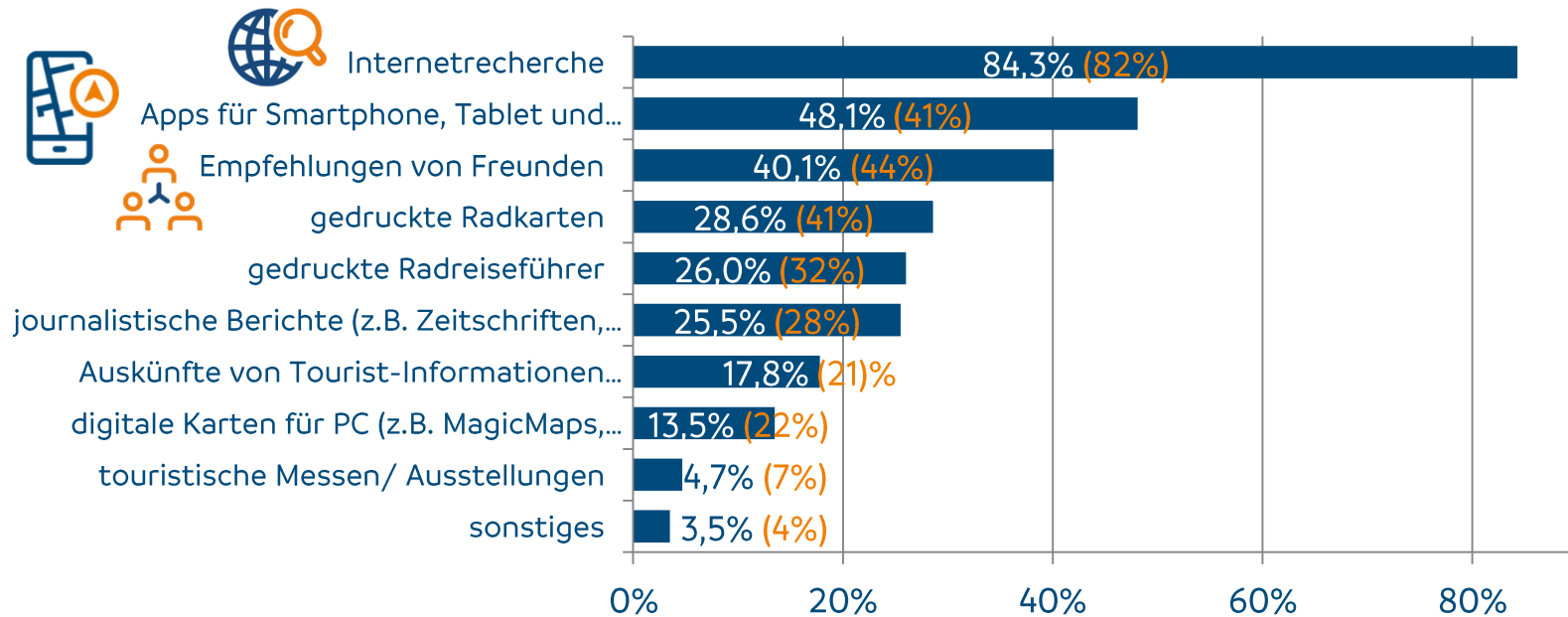
Zahlen in Klammern: Vergleichswert 2021

Reiseplanung: Digitale Medien vorne

Vor der Radreise

Welche Informationsquellen nutzen Sie hauptsächlich bei der Vorbereitung Ihrer Radreisen?

(nur Radreisende; n= 10.055)



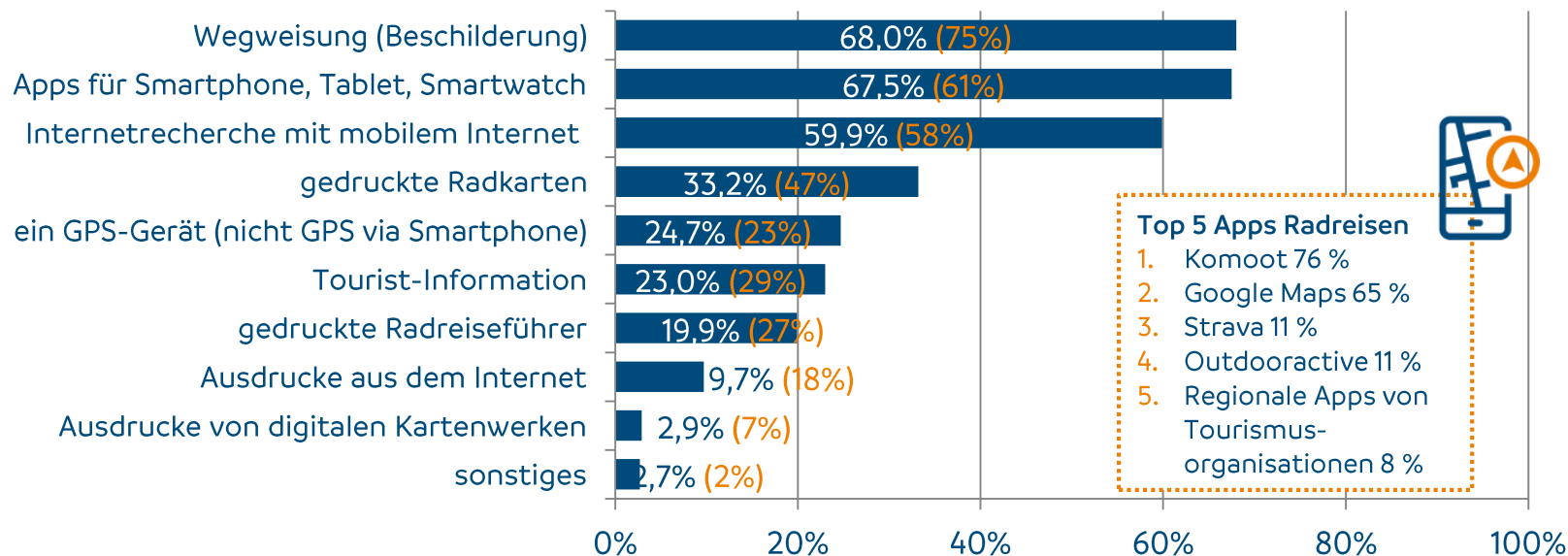
Zahlen in Klammern: Vergleichswert 2021

Unterwegs: Wegweisung und Apps

Während der Radreise

Welche Informationsquellen und Medien nutzen Sie während der Radreise, z. B. auch zur Orientierung?

(nur Radreisende; n= 10.055)



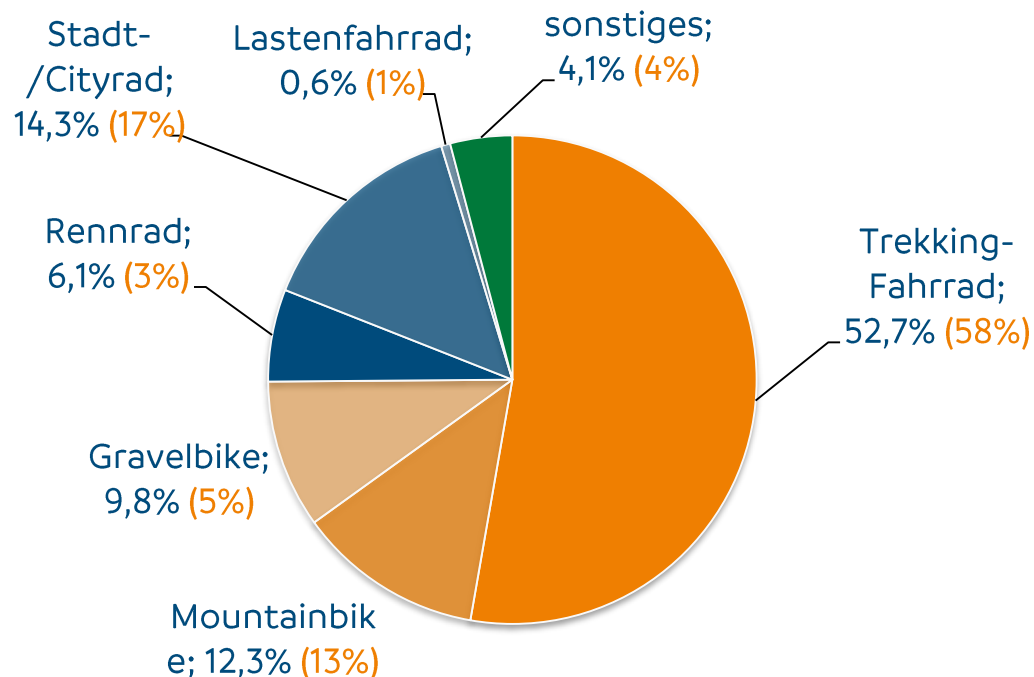
Zahlen in Klammern: Vergleichswert 2021

Fahrradtourismus differenziert sich weiter aus

Welchen Fahrradtyp haben Sie während Ihrer Radreise überwiegend genutzt - unabhängig davon, ob es ein E-Bike war oder nicht?

(nur Personen, für die eine Radreise unternommen haben; n=1.770)

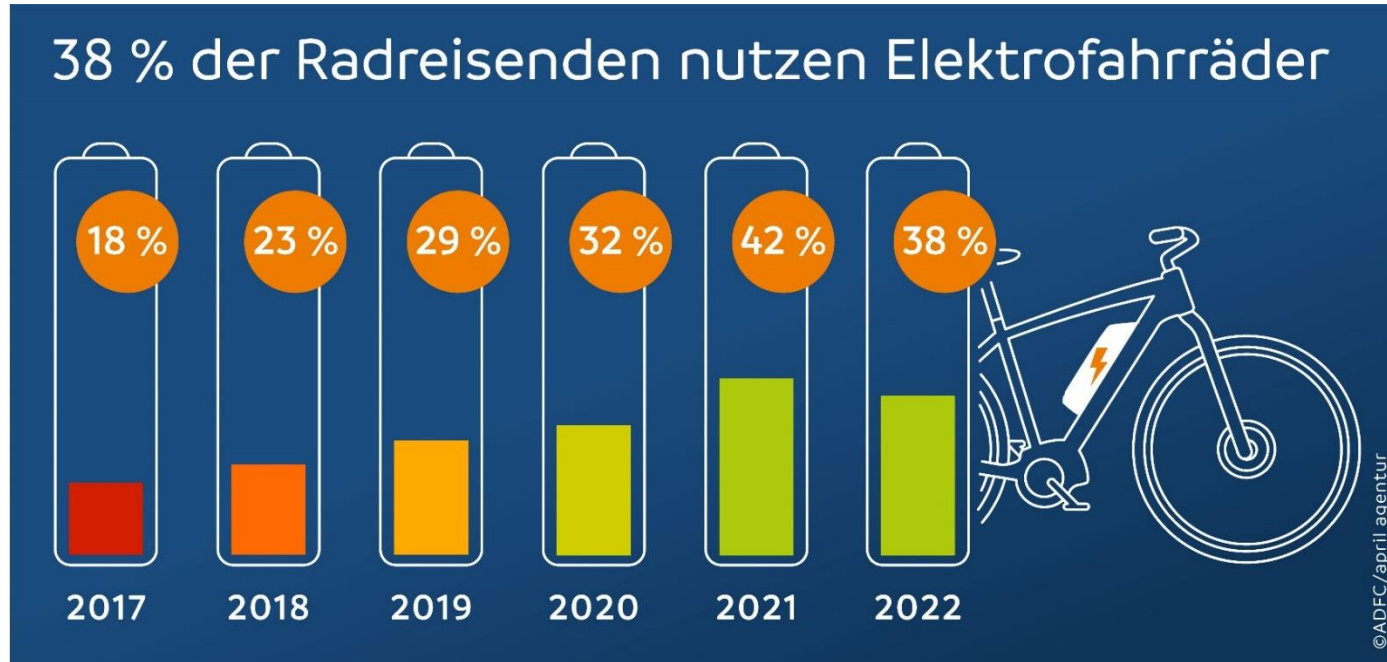
- Die Vielfalt der genutzten Fahrradtypen wächst.
- Der Anteil der Gravelbikes bei Radreisenden ist um knapp 5 % gestiegen.



Zahlen in Klammern: Vergleichswert 2021

Elektrofahrräder

Elektrofahrräder ermöglichen längere Strecken und eröffnen Radreisenden neue Regionen



Gästezufriedenheit & Qualität

83 % würden ihre Radreise weiterempfehlen.

Für 82 % boten digitale Daten zuverlässige Informationen.

Rund 65 % sagen: Die Radroute war gut ausgeschildert.

64% gaben an, dass die Gastronomie auf die Bedürfnisse der Radreisenden eingestellt war.



Auszeichnungen



Iller-Radweg

Bildquellen: Fotad Vollmer Werbeagentur Mittelbiberach



Radrunde Allgäu

Bildquellen: Allgäu GmbH/ Marc Oeder



Neusiedler See Radweg

Bildquellen: Neusiedler See Tourismus/ motionmanager.at/ richtig.at



Drauradweg

Bildquellen: Sam Strauss



© vennbahn.eu



© Cuxland-Tourismus, Nele Martensen/ Weserbergland Tourismus e.V



© Kooperation Diemelradweg_Marc Schnittker



© Christoph Steinweg



Seenland Oder-Spree

© Seenland Oder-Spree / Florian Läufer



Seenland Oder-Spree



RadReiseRegion HellwegBörde

© Sauerland-Tourismus e.V. sabrinity REACT-EU

RadReiseRegion



RadReiseRegion HellwegBörde

Rankings

Beliebteste Radfernwege 2022

Beliebteste Radfernwege 2022 in Deutschland

6,5 %	1. Weser-Radweg	adfc	±0
6,0 %	2. Elberadweg		±0
4,3 %	3. Ostseeküstenradweg (Deutschland)		+1
4,0 %	4. Donauradweg	adfc	-1
3,3 %	5. MainRadweg		±0
3,2 %	6. RuhrtalRadweg	adfc	-3
3,2 %	7. Mosel-Radweg (Deutschland)		+1
3,1 %	8. Rheinradweg (Deutschland)		+2
3,0 %	9. Bodensee-Königssee Radweg		±0
2,9 %	10. Bodensee-Radweg (Deutschland)	adfc	-4



©ADFC/april agentur

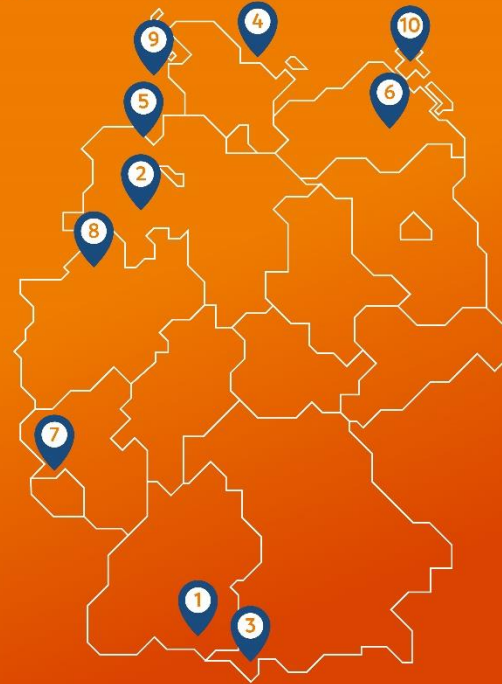
(x) = Veränderung zum Vorjahr

Weser-Radweg © TMN, DZT/Jens Wegener

Meist befahrene Radregionen 2022

Meist befahrene Radregionen 2022 in Deutschland

8,1 %	1. Bodensee	+2
7,7 %	2. Grafschaft Bentheim/Emsland/ Osnabrücker Land	-1
6,1 %	3. Allgäu	+6
5,9 %	4. Ostsee (Schleswig-Holstein)	+1
5,3 %	5. Nordseeküste (Niedersachsen)	+1
5,0 %	6. Mecklenburgische Schweiz/ Seenplatte	+1
4,2 %	7. Mosel-Saar	-2
4,1 %	8. Münsterland	-4
3,8 %	9. Nordsee (Schleswig-Holstein)	neu
3,8 %	10. Rügen/Hiddensee	neu



eADEC/april agentur

(x) = Veränderung zum Vorjahr

Bodensee © Schwarzwald Tourismus

Beliebteste Bundesländer 2022



(x) = Veränderung zum Vorjahr

Meist befahrene Länder 2022 im Ausland



(x) = Veränderung zum Vorjahr

Ausblick Radreisejahr 2023

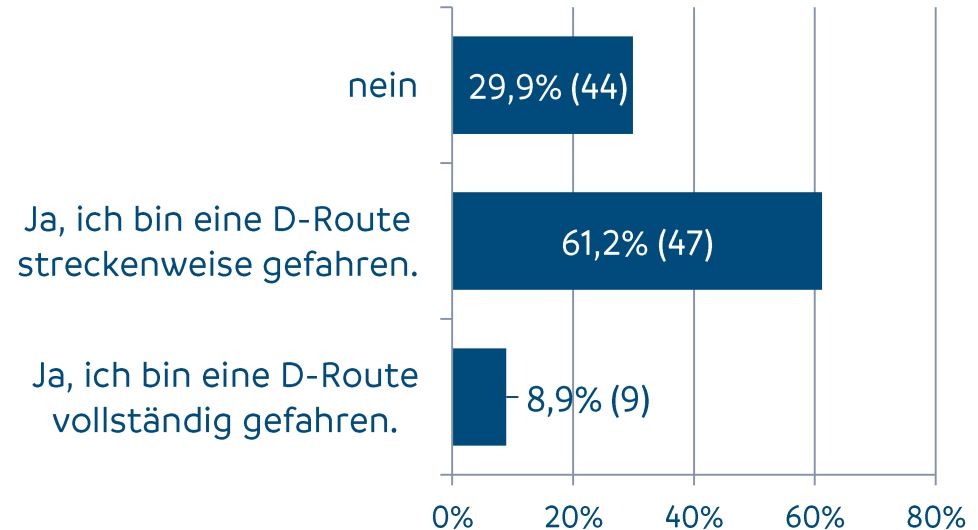
- 74 % (2021: 68 %) der Befragten planen für 2023 eine Radreise, 21 % (2021: 28 %) sind noch unentschlossen.
- Vor allem jene, die in 2022 eine Radreise unternommen haben, planen auch für das kommende Jahr eine.
- 56 % (2021: 76 %) planen eine Radreise innerhalb Deutschlands, 50 % (26 %) innerhalb Europas.



Radnetz Deutschland



Haben Sie schon einmal eine D-Route befahren?

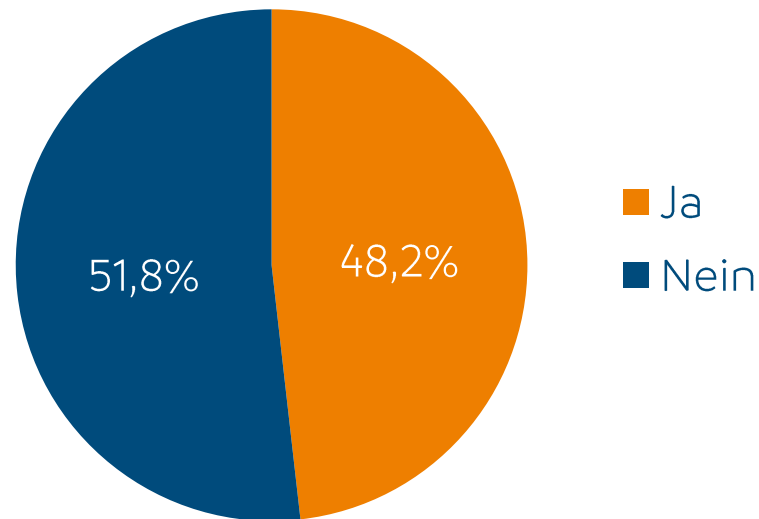


Zahlen in Klammern: Vergleichswert 2021

Fahrrad im Alltag

Knapp die Hälfte der Befragten fährt aufgrund ihrer Radreisen und -ausflüge auch im Alltag mehr Fahrrad.

Hat das Fahrradfahren im Urlaub und/oder in der Freizeit dazu geführt, dass Sie auch im Alltag mehr Fahrrad fahren? (alle Radreisenden; n=2.480)





Download: Ergebnisbericht

www.adfc.de/radreiseanalyse



Quellen

Wir bedanken uns bei:

- Den befragten Radreisenden
- T.I.P. BIEHL & PARTNER – Markt- und Tourismusforschung
- Deutsche Bahn AG
- Kwiggle Bike GmbH



**Vielen Dank für Ihre
Aufmerksamkeit.**

Allgemeiner Deutscher Fahrrad-Club e. V. (ADFC)
Mohrenstraße 69, 10117 Berlin

Tel.: +49 30 209 14 98-0

Email: tourismus@adfc.de

Website: www.adfc.de

Folgen Sie uns:

